

C H U C A

CHUCA Ltd.

Alte Gasse 1 a · 65388 Bärstadt

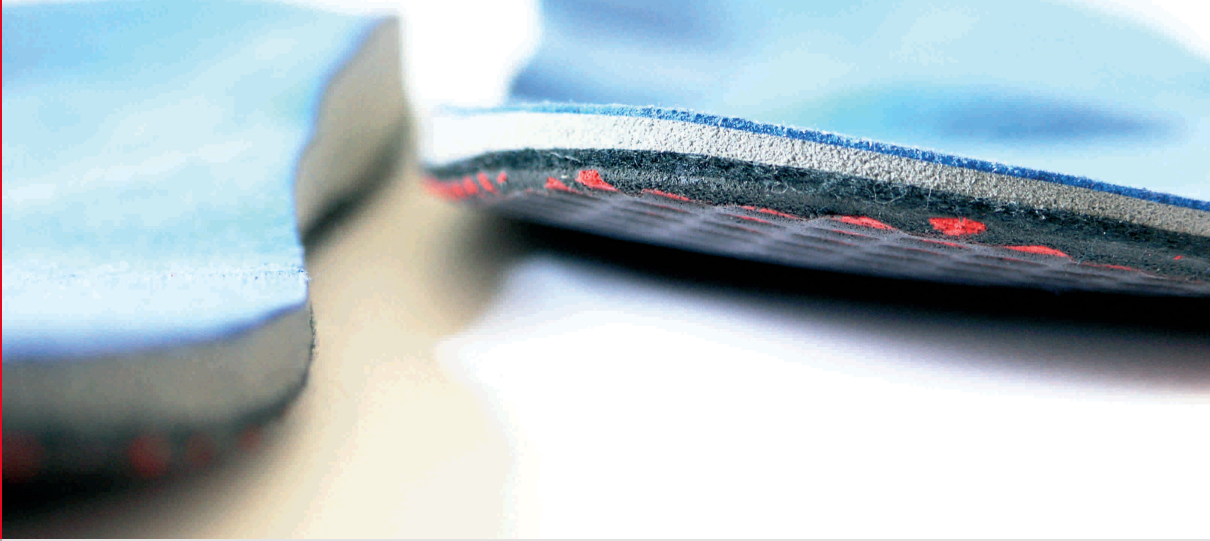
Tel +49 (0) 6129 502 760

www.chuca.de · info@chuca.de



C H U C A

Einlagentechnologie



Grundlage zur computerunterstützten Einlagenversorgung mit dynamischen CHUCA-Einlagen ist die genaue Erfassung der Füße im Stehen und Gehen. Hierfür eignen sich CHUCA-kompatible Druckmessplattformen sowie digitale Podoskope, die die zur Produktion erforderlichen Messungen durchführen:

- Statische Fußdruckmessungen zur Erfassung der Druckverhältnisse im Stehen.
- Statische Gleichgewichts- bzw. Schwerpunktsermittlungen für jeden einzelnen Fuß und für den gesamten Körper, um Haltungsdefizite zu erfassen und diese bei einer Einlagenversorgung zu berücksichtigen.
- Messungen im Gehen zur Erfassung der dynamischen Druckverteilung an den Füßen und zur Erfassung des Gangbildes resp. des Gleichgewichtsverhaltens des Körpers in der Bewegung.
- Digitale Aufnahme der unteren Fußflächen zur visuellen Inspektion.

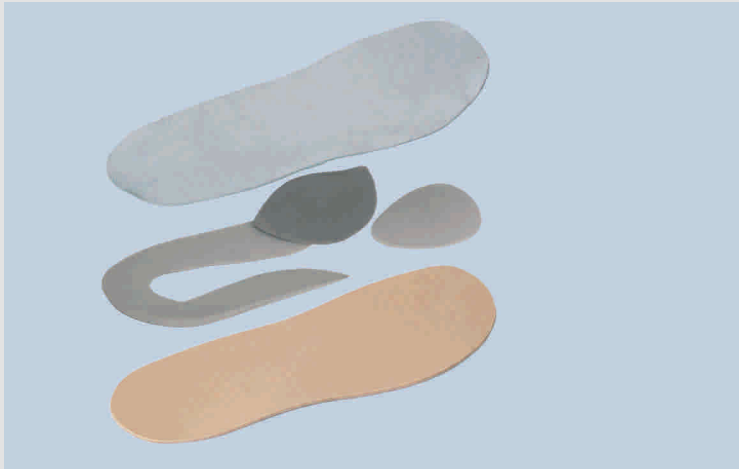
Nach den Messungen werden alle Messdaten per E-Mail an das CHUCA-Produktionszentrum übertragen. Hier werden die Daten ausgewertet und es erfolgt eine Herstellung von patientenindividuellen und maßgeschneiderten Einlagen. Diese sind besonders flexibel bzw. anpassungsfähig, haben geringe Abmessungen und sind somit in alle gängigen Schuhe, auch mit Absatz, einsetzbar.

Der Patientenzklus:

- Versand der Daten per E-Mail



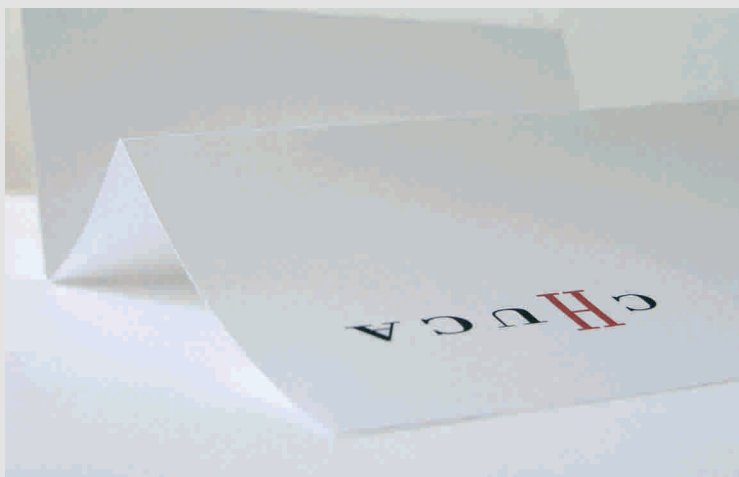
- Produktion der Einlagen

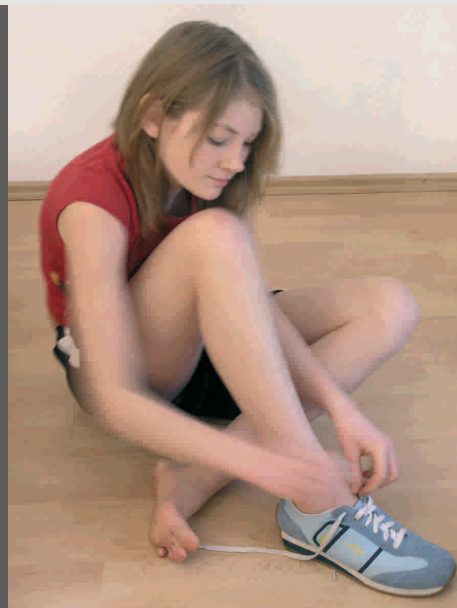


- Übergabe der Einlagen an den Patienten



- Patienten-Erinnerung durch Mailing-System





Gesundheit

Schwangerschaft und Übergewicht sind eine Belastungsprobe für den ganzen Körper - einschließlich der Füße. Mikro-Traumata an der Wirbelsäule, Veränderungen des Haltungsapparates und Haltungsfehler, die durch eine Gewichtszunahme verursacht werden, machen die Benutzung von weichen, patienten-spezifisch angefertigten Einlagen notwendig. Für schwangere Frauen und Übergewichtige wurden Einlagen mit besonders stoßdämpfenden Eigenschaften entwickelt. Auch den harten Anforderungen in der Arbeitswelt werden die CHUCA-Einlagen gerecht. Mit der richtigen Einlage hat man auch nach einem langen und anstrengenden Arbeitstag mehr Energie, um die Freizeit entspannter zu gestalten. CHUCA-Einlagen machen die Arbeit auf den Füßen und das Leben angenehmer! Es gibt keinen Grund, warum Eleganz und Komfort oder Wohlbefinden und Mode nicht miteinander einhergehen sollten! CHUCA-Einlagen sind so kompakt, dass sie auch in den elegantesten und

modischsten Schuhen getragen werden können.

Einlagen, die praktisch unsichtbar sind und in einer umfangreichen Farbpalette gefertigt werden, um sich perfekt an die aktuelle Schuhmode anzupassen.

Prävention

Schon von Kindesbeinen an können richtige Einlagen zur Vorbeugung von Haltungsfehlern und späteren Haltungsschäden beitragen. Die CHUCA-Einlagen sind speziell entwickelt worden, um auch modische Herausforderungen zu erfüllen. Die Vielseitigkeit erlaubt nicht nur das Tragen in Sport- und Wanderschuhen, sondern auch in modischen Schuhvarianten. Auch für die elegante Frau gibt es nun die Möglichkeit, Einlagen in den verschiedensten Schuhen zu tragen. Was auch immer das Leben bieten mag, CHUCA-Einlagen sorgen dafür, dass man es mit dem bestmöglichen Gehkomfort genießen kann.

Sport

CHUCA hat Einlagen entwickelt, die an die besonderen Anforderungen im Sport angepasst wurden. Dank minimaler Dicke und hoher Elastizität gewinnt der Fuß den nötigen Freiraum im Schuh und optimiert seine Kraftübertragung. Für extreme Anforderungen steht neben der Softline-Linie die Professional-Einlage zur Verfügung.

Die Active-Einlagen verfügen über spezielle Schockabsorber, um die entstehenden Kräfte abzufangen. So werden Traumata, die gerade im Spaß-, Amateur- und Profisport entstehen, verhindert bzw. gelindert.

Therapie

Mit zunehmendem Alter zeigen Gelenke und Muskeln Ermüdungserscheinungen. Mit den CHUCA-Einlagen werden Probleme, die mit den Ermüdungserscheinungen der Motorik des Bewegungsapparates von älteren Menschen einhergehen, gelöst bzw. gemindert. CHUCA wird somit ein wichtiger Bestandteil des Orthopädie-Teams, um genau die richtige Lösung bei Behandlungen zu unterstützen und um Stück für Stück die Gesundheit zu fördern.

Die Einlagen-Technologie

Die CHUCA-Einlagen erfüllen in perfekter Weise die Bedürfnisse des Patienten. Ob allgemein während des Tages oder beim Sport, sowohl für Erwachsene als auch für Kinder.

Alle Einlagen werden mit ausgewählten Materialien von höchster Qualität computerunterstützt hergestellt. Das Verfahren beruht auf jahrelangen medizinischen Untersuchungen. Eine Einlage wird anhand von mehreren Millionen Möglichkeiten entwickelt, um die Form, die Dicke, die Härte und die Position der ins Innere der Einlage einzusetzenden orthopädischen Elemente zu bestimmen.

Das System erkennt aus den Ergebnissen der statischen und dynamischen Analyse die Fuß- und Haltungsprobleme des Patienten und bestimmt daraus die notwendigen Veränderungen an der Einlage.

Von links nach rechts:

SL Lady Elegant / SL Special / SL Basic /
SL Normal / SL Active



"Alcantara" grau



"Alcantara" schwarz



"Alcantara" rot



Velour schwarz



"Alcantara" natur



"Alcantara" blau



Leder natur velour



Leder natur glatt

